



ARCA CAPITANATA

Agenzia Regionale per la Casa e per l'Abitare

LEGGE N. 560 DEL 24.12.1993

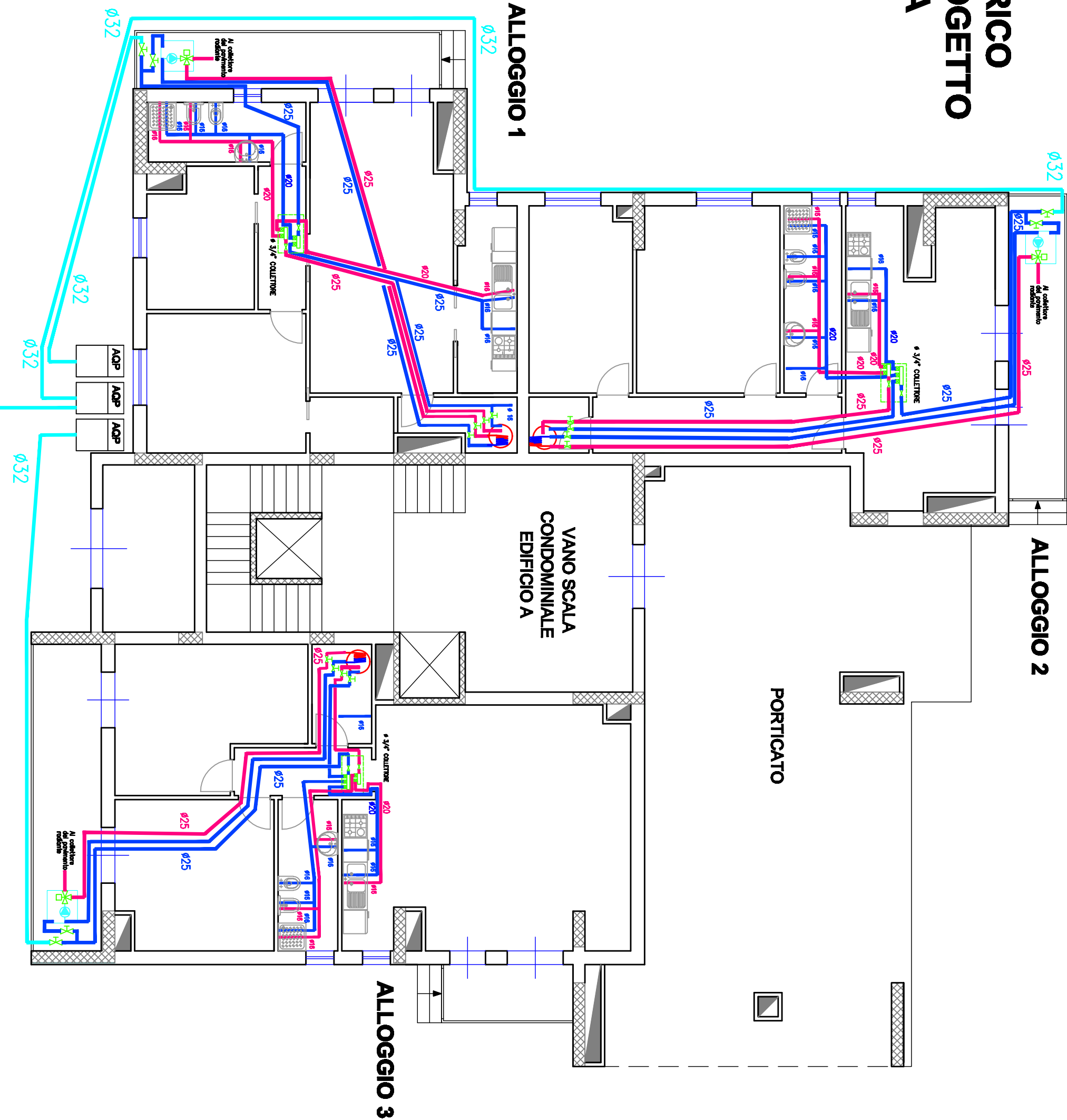


LAVORI DI RECUPERO DEI PORTICATI
DEI LOTTI N. 456-457 SITI NEL COMUNE DI FOGGIA
DA DESTINARE AD ALLOGGI
- INTERVENTO LOTTO N. 457 EDIFICI A-B-C -
FINANZIAMENTO € 1.000.000,00

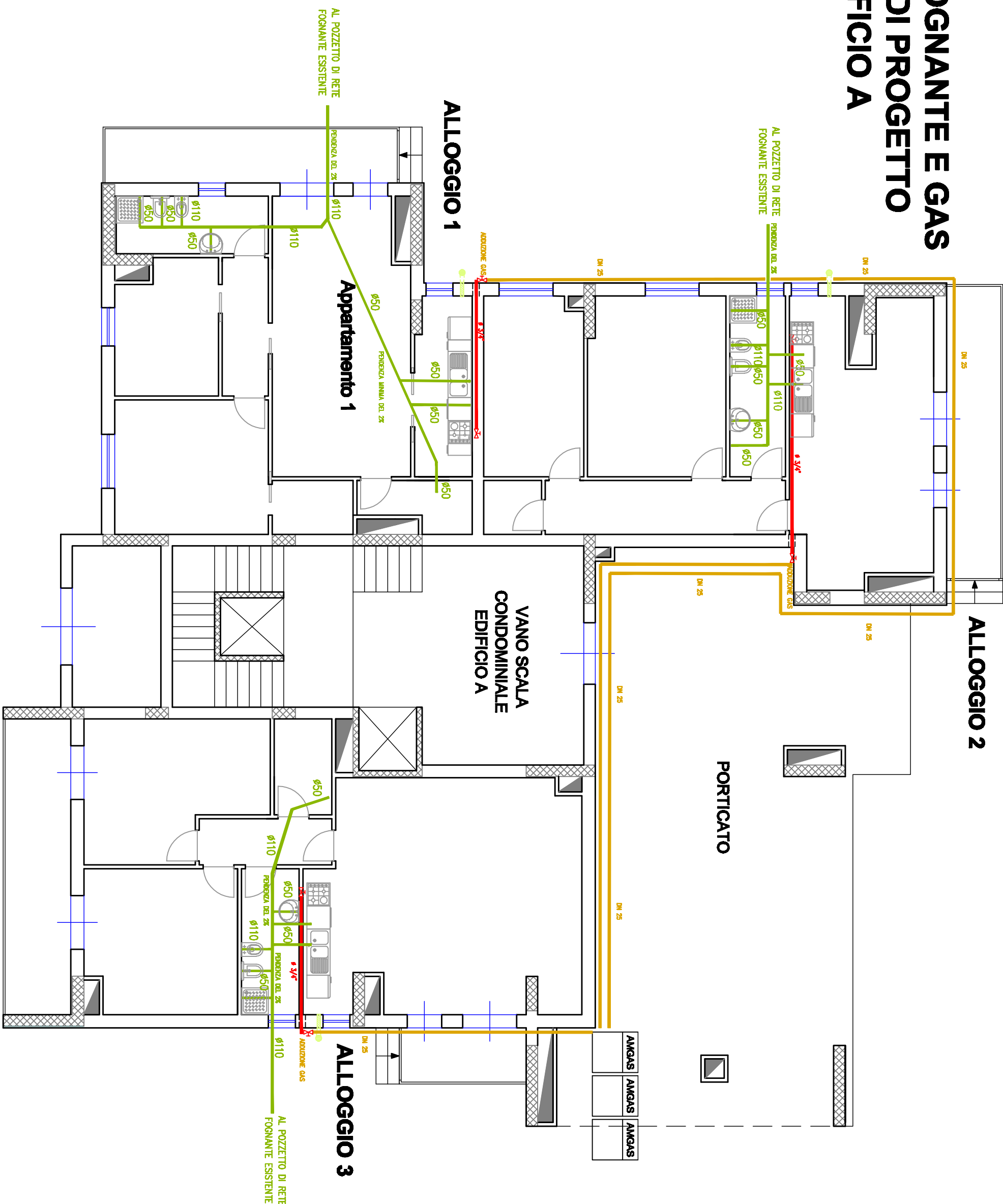
DESCRIZIONE ELABORATO: Impianto idrico, fognante e gas Edificio A	ALLEGATO: Tav. 16A SCALA: 1:100
PROGETTAZIONE ESECUTIVA: Ing. Raffaele DIVINCENZO Qualità Tecnica 366, 27/09/2006, Raffaele Divincenzo 774-000 0883/029066, 7750-000 0883/029066, 7750-000 0883/029066 COLLABORATORI: Ing. Luigi DI LEO Ing. Francesco MELE	IL VERIFICATORE DEL PROGETTO: Arch. Anna Maria ROMASUO (Responsabile u.o. Progettazione/appalti) RESPONSABILE UNICO DEI PROCEDIMENTI: Ing. Vincenzo DE DONATIS (Dirigente del settore tecnico)

LEGENDA	
	Conduttore AOP per utenze residenziali
	Tubazioni in POLIETILENE per impianto idrico-sanitario ZONA ESTERNA
	Valvola deviatrice a tre vie motorizzata
	Pompa di calore Airo-acqua
	Tubazione in multistrato per impianto idrico sanitario interno acqua freddo
	Tubazione in multistrato per impianto idrico sanitario interno acqua calda
	Collettore in ottone pesante 3/4", completo di cassetta con portello in ABS
	Valvola di intercettazione rete idrica
	Rubinetto di intercettazione completo di cappello di protezione e manovro a volantino in ottone pesante
	Boiler accumulo da 160 litri
	Tubazione esterna in acciaio zincato senza saldature installata a vista sulla facciata DN 25x1,5
	Valvola di intercettazione e sezionamento rete gas
	Attraversamento parete perimetrale con contributo in PVC
	Tubazione in rame UNI EN 1057 installato sottotetto per alimentazione cucina protetto da guaina in PV DN 14x1
	Apertura di ventilazione permanente di superficie nella 100 cmq
	Tubazione in PVC per scarichi fognari

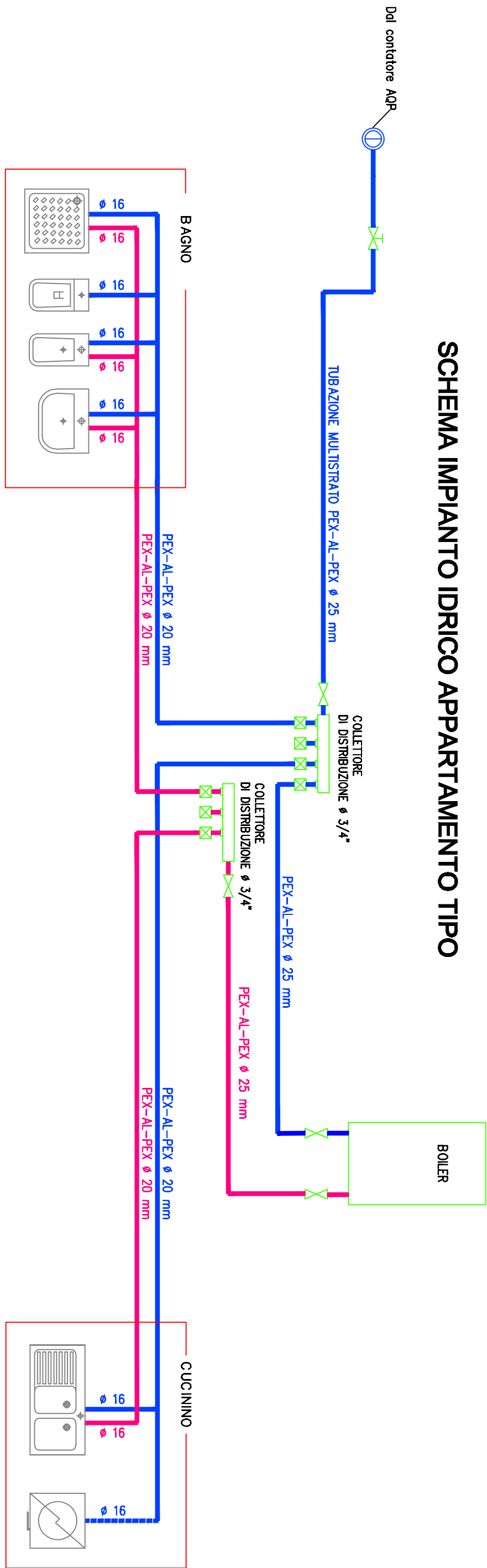
IMPIANTO IDRICO
ALLOGGI DI PROGETTO
EDIFICIO A



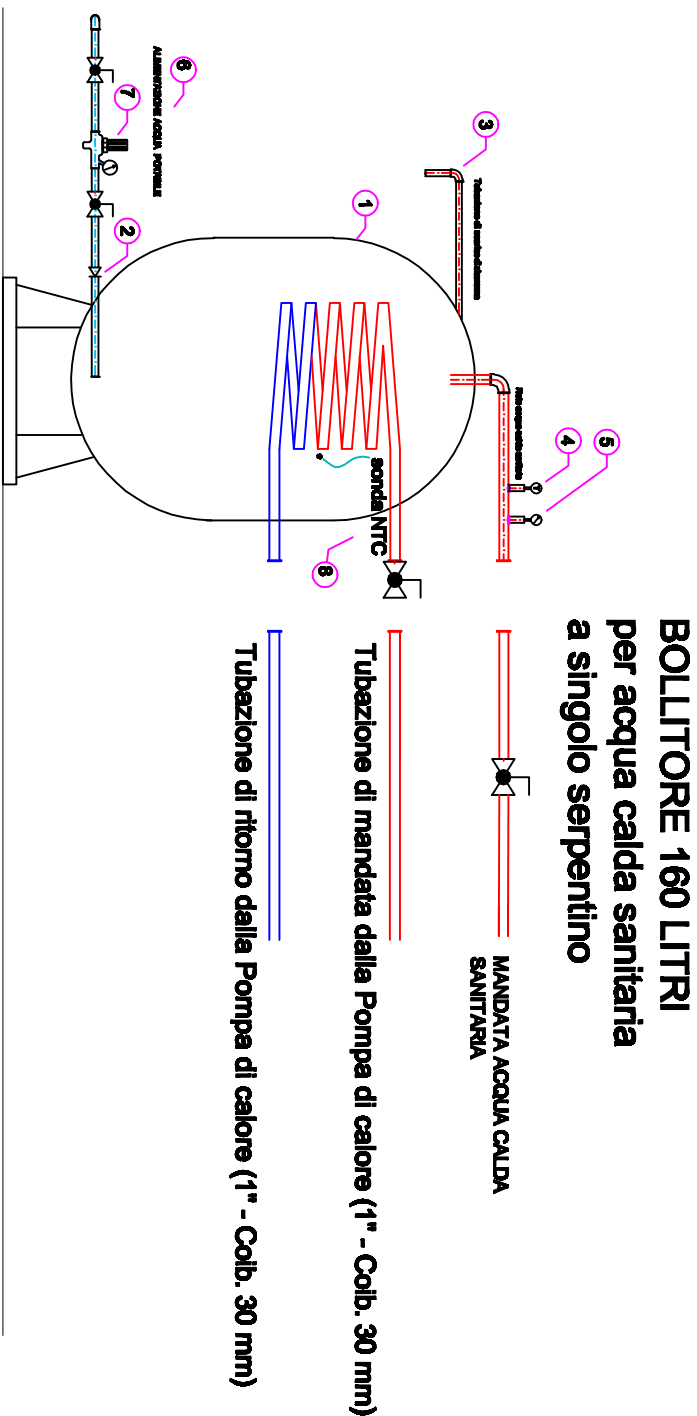
IMPIANTO FOGNANTE E GAS
ALLOGGI DI PROGETTO
EDIFICIO A



SCHEMA IMPIANTO IDRICO APPARTAMENTO TIPO

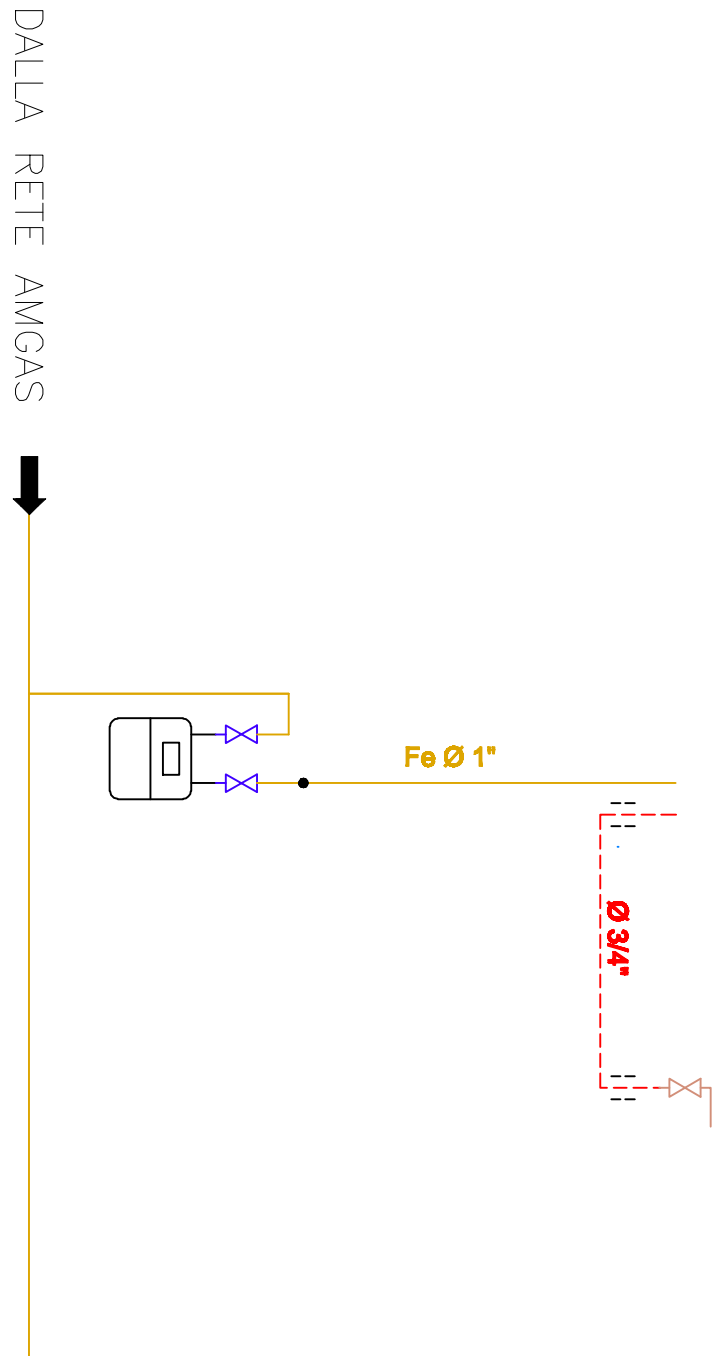


SCHEMA FUNZIONALE ACQUA CALDA SANITARIA



- LEGENDA - IMPIANTO ACQUA CALDA SANITARIA
- 1 - Bollitore a singolo serpentino capacità 160 Litri
 - 2 - Valvola di ritegno
 - 3 - Gruppo di sfiato
 - 4 - Termometro ad asta graduata con fondoscala 0-120°C
 - 5 - Manometro a quadrante
 - 6 - Gruppo di riempimento
 - 7 - Microfiltro per l'acqua di riempimento
 - 8 - Sonda termica del sistema di regolazione.

SCHEMA IMPIANTO DI DISTRIBUZIONE INTERNA GAS METANO



DETTAGLIO COSTRUTTIVO
ATTRAVERSAMENTO PARETE

